



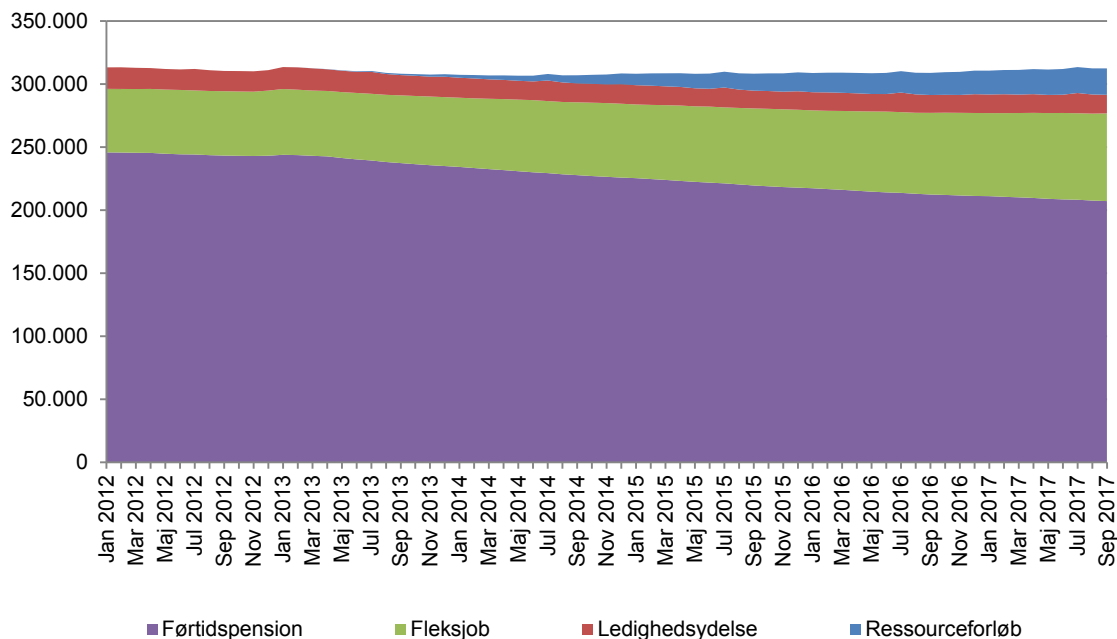
Nøgletal for implementeringen af reformen af førtidspension og fleksjob

November 2017

Beskæftigelsesministeriet

Antal personer i reformens målgrupper

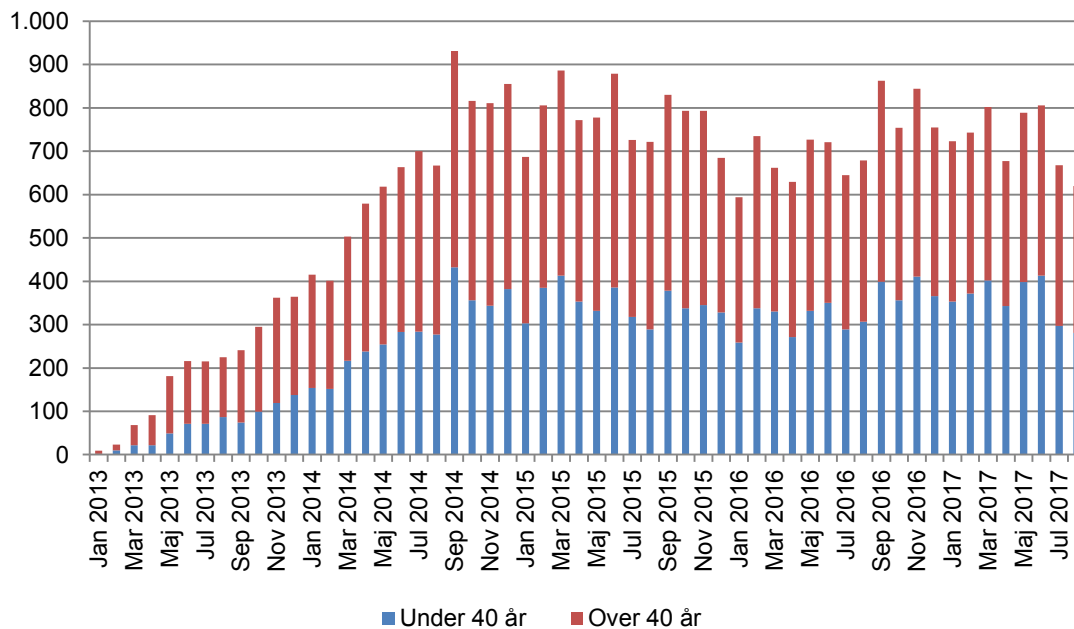
Antal fuldtidspersoner på førtidspension, fleksjob, ledighedsydelse og ressourceforløb. Januar 2012 – september 2017



Kilde: Jobindsats.dk

Tilgang til ressourceforløb

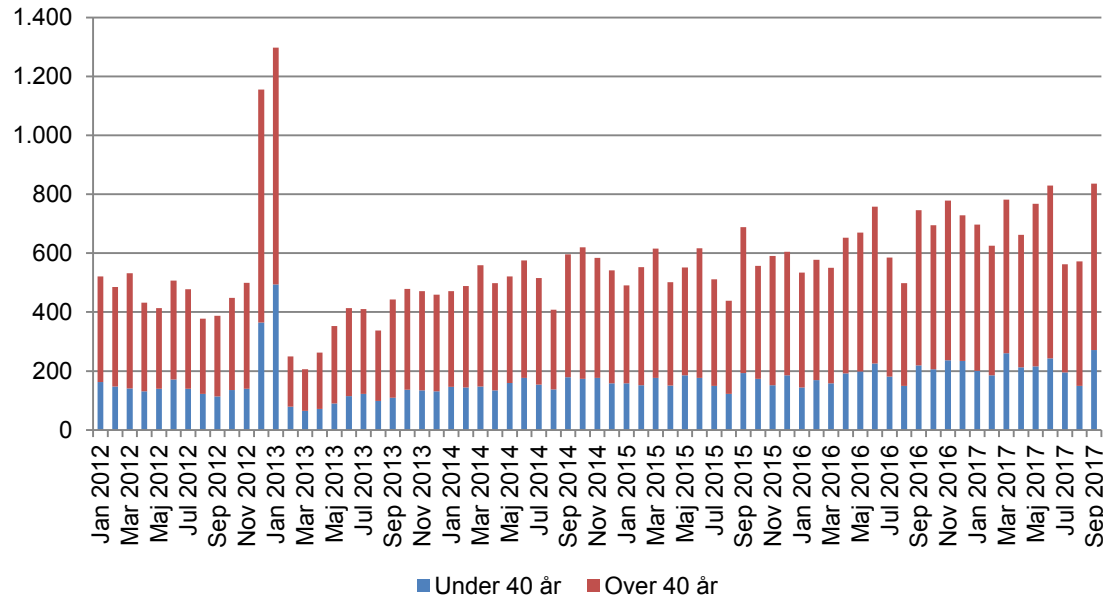
Antal påbegyndte ressourceforløb



Kilde: Jobindsats.dk

Tilgang til fleksjobordningen

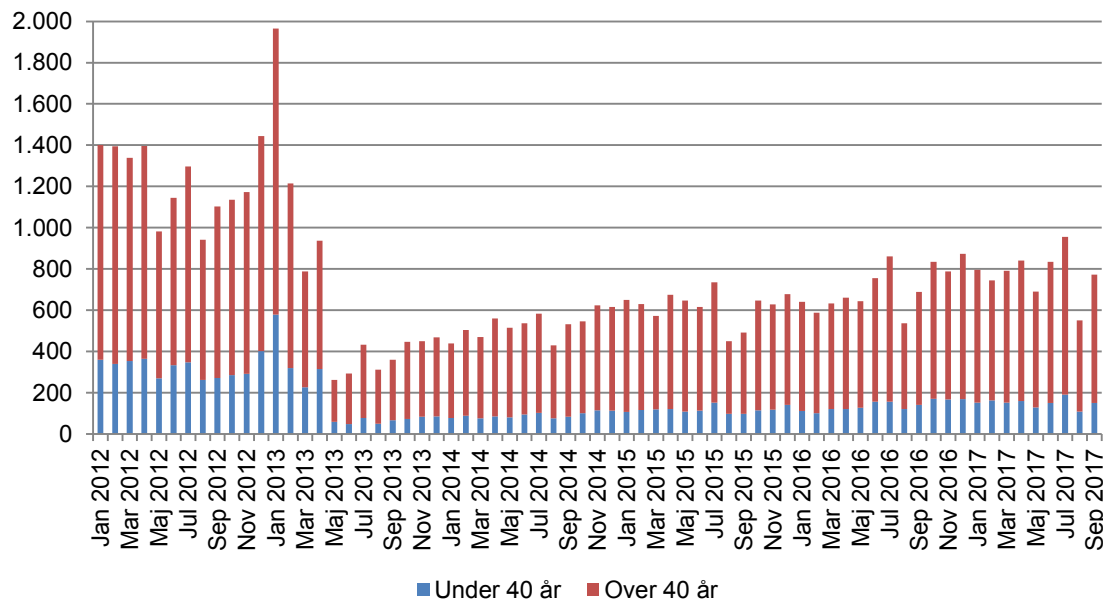
Tilgang til fleksjobordningen



Kilde: Jobindsats.dk

Tilgang til førtidspension

Tilgang til førtidspension



Kilde: Jobindsats.dk

Udsatte borgere på offentlig forsørgelse

Antal fuldtidspersoner på offentlig forsørgelse

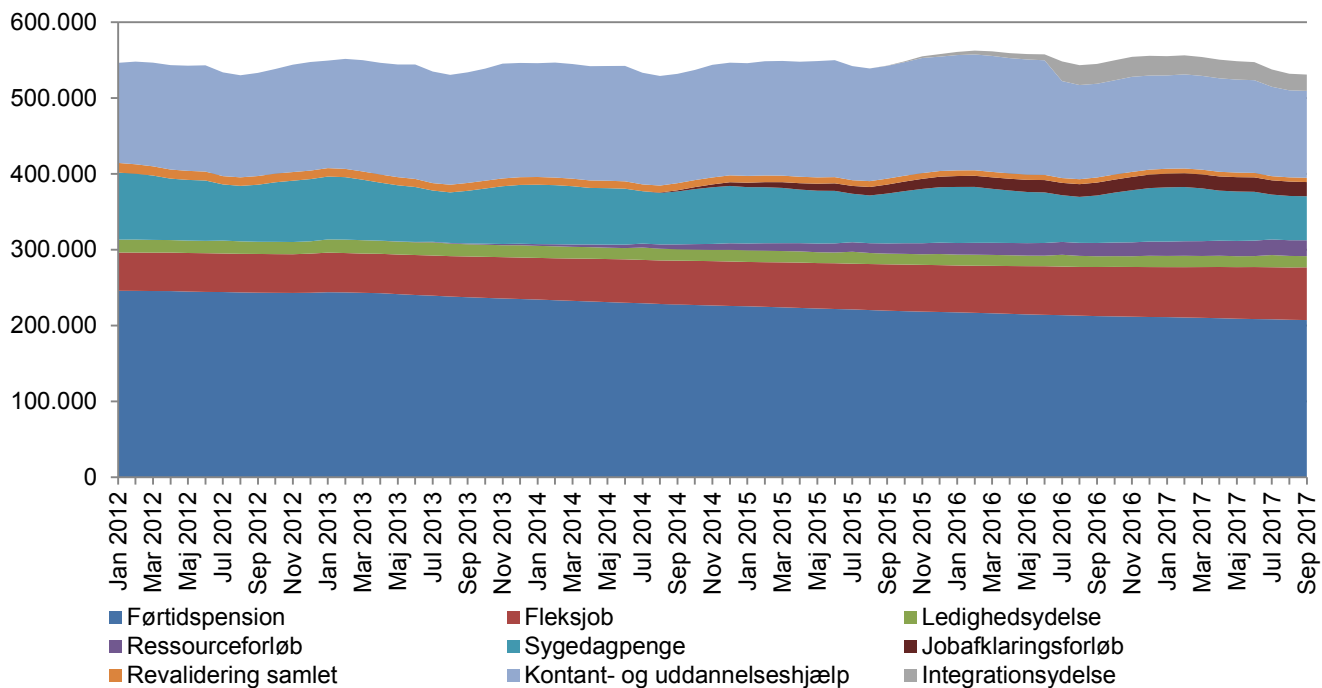
	2. kv. 2013	2. kv. 2014	2. kv. 2015	2. kv. 2016	2. kv. 2017	Udvikling 2. kv. 2013 - 2. kv. 2017	
						Personer	Pct.
A-dagpenge mv.	115.531	101.431	94.810	80.238	75.703	-39.828	-34%
Kontanthjælp mv.	148.804	151.335	153.031	158.772	146.852	-1.952	-1%
- Kontanthjælp	148.804	106.259	109.113	108.492	83.622	-	-
- Uddannelseshjælp	0	45.076	43.918	43.098	39.017	-	-
- Integrationsydelse	0	0	0	7.182	24.213	-	-
Sygedagpenge	74.279	74.224	69.812	67.739	65.159	-9.120	-
Jobafklaringsforløb	0	0	9.171	15.925	18.888	18.888	-
Revalidering	10.704	9.791	8.353	6.962	6.022	-4.682	-44%
Ressourceforløb	306	4.038	11.474	16.474	20.130	19.824	-
Ledighedsydelse	16.975	15.012	14.404	13.998	14.548	-2.427	-14%
Fleksjob	52.264	56.770	59.976	63.565	68.027	15.763	30%
Førtidspension	241.497	230.932	222.528	214.749	209.086	-32.411	-13%
Efterløn	98.553	90.582	81.725	71.889	61.846	-36.707	-37%
Ydelsesgrupper i alt	758.913	734.115	725.284	710.311	686.261	-72.652	-10%
Udsatte i alt	544.829	542.102	548.749	558.184	548.712	3.883	1%

Anm.: A-dagpenge mv. omfatter a-dagpenge, kontantydelse, arbejdsmarkedsydelse og særlig uddannelsesyndelse. Kontanthjælp og Integrationsydelse er inklusiv integrationsprogram. Opgørelsen omfatter alle ydelser bortset fra barsel og fleksydelse (efterløn til fleksjobbere). Seneste data er 2. kvartal 2017, da der ikke er opdateret data for en af ydelseskategorierne i 3. kvartal 2017.

Kilde: Jobindsats.dk

Udsatte borgere på offentlig forsørgelse

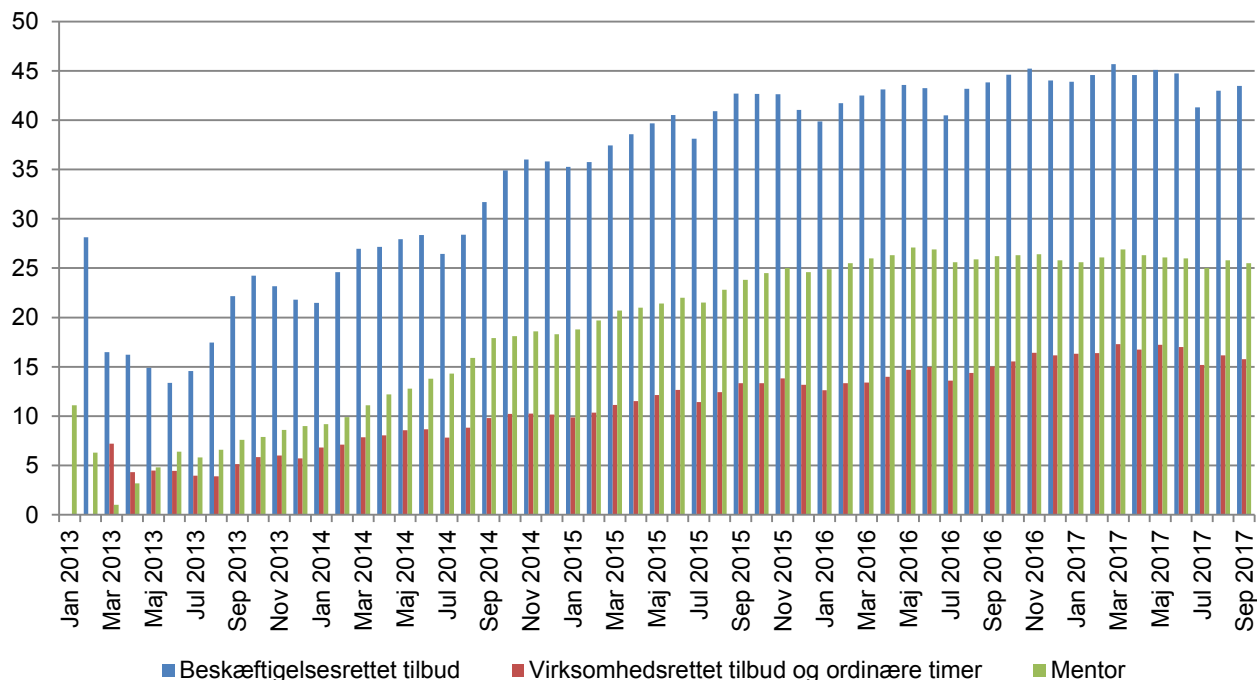
Antal udsatte borgere på offentlig forsørgelse



Anm.: Kontanthjælp og Integrationsydelse er inklusiv integrationsprogrammet.
 Kilde: Jobindsats.dk

Aktive tilbud i ressourceforløb

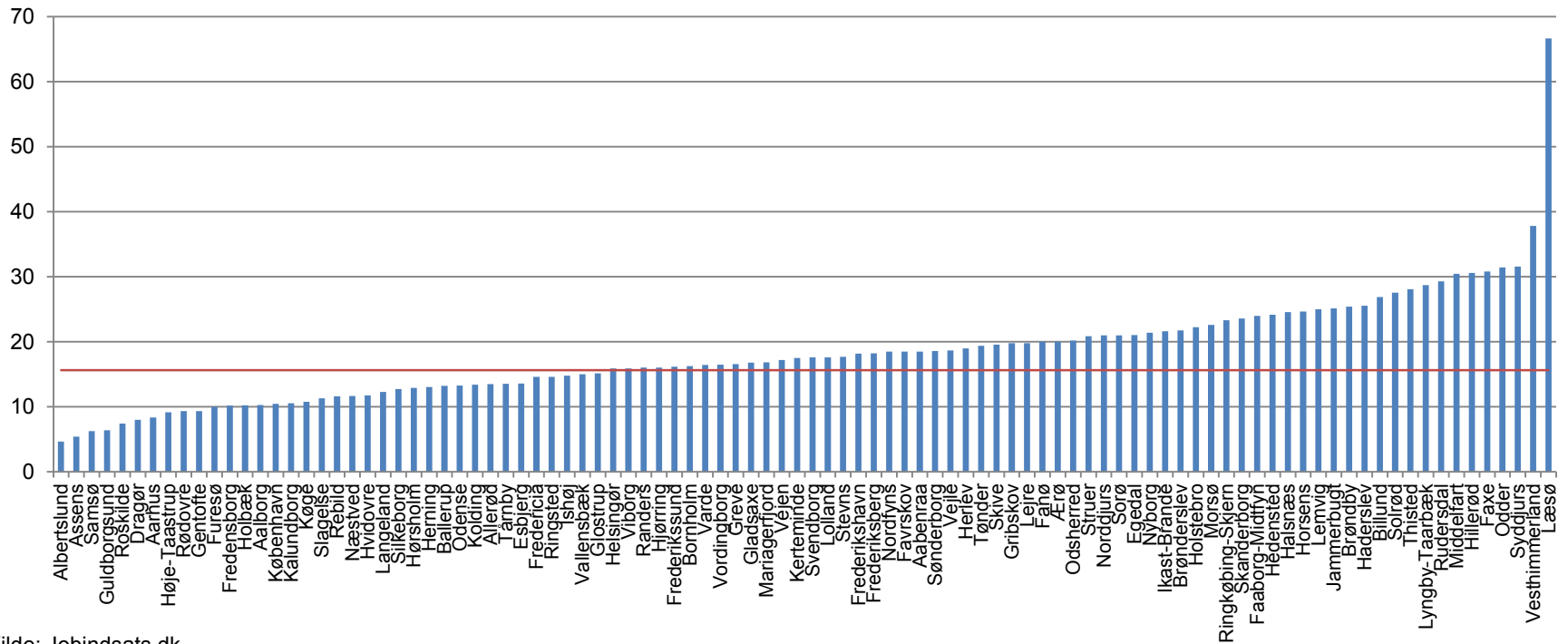
Andel personer berørt af aktive tilbud i ressourceforløb



Anm.: Data for virksomhedsrettet + ordinære timer er fra januar 2014. For 2013 er data indeholdende virksomhedsrettet alene.
 Kilde: Jobindsats.dk

Virksomhedsrettede tilbud og ordinære timer - kommuner

Andel personer berørt af et virksomhedsrettet tilbud og ordinære timer i ressourceforløb, oktober 2017



Kilde: Jobindsats.dk

Virksomhedsrettede tilbud og ordinære timer - kommuner

Top 10 kommuner, oktober 2017

	Andel berørt af et virksomhedsrettet tilbud og ordinære timer	Antal ressourcetilbud og ordinære forløbsmodtagere
Læsø	66,7	6
Vesthimmerland	37,8	74
Syddjurs	31,6	114
Odder	31,4	70
Faxe	30,8	159
Hillerød	30,6	98
Middelfart	30,5	151
Rudersdal	29,3	58
Lyngby-Taarbæk	28,7	94
Thisted	28,1	185
Hele landet	15,6	21.434

Kilde: Jobindsats.dk

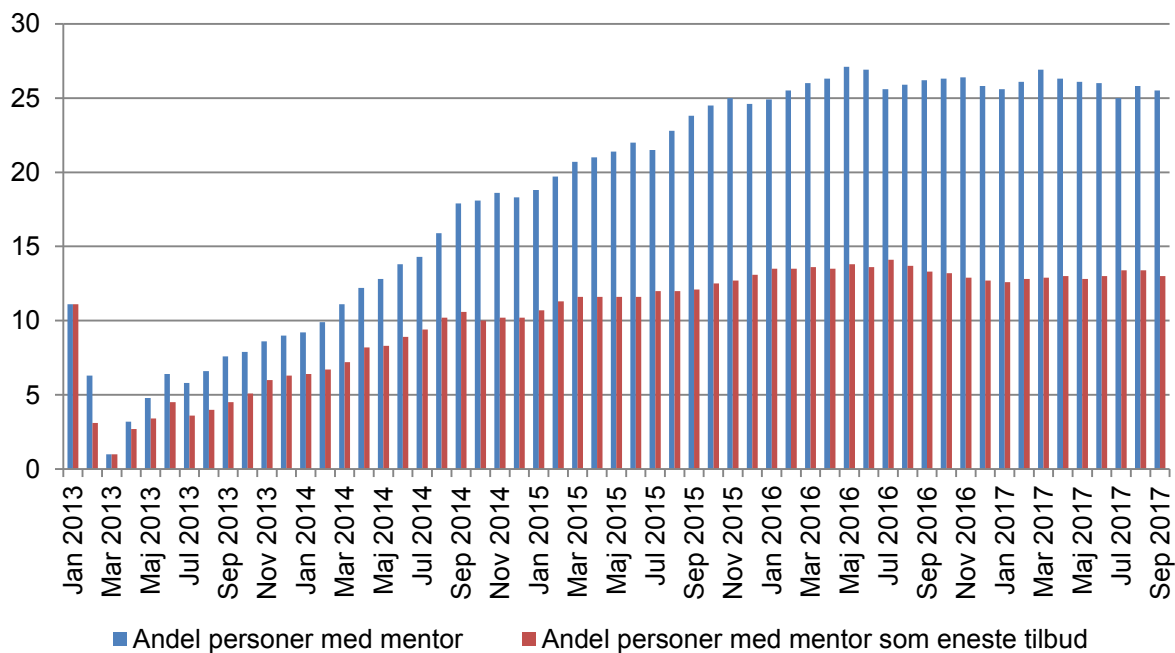
Bund 10 kommuner, oktober 2017

	Andel berørt af et virksomhedsrettet tilbud og ordinære timer	Antal ressourcetilbud og ordinære forløbsmodtagere
Albertslund	4,7	172
Assens	5,4	203
Samsø	6,3	16
Guldborgsund	6,4	188
Roskilde	7,4	175
Dragør	8,0	25
Aarhus	8,3	1.198
Høje-Taastrup	9,1	164
Rødovre	9,3	225
Gentofte	9,3	107
Hele landet	15,6	21.434

Kilde: Jobindsats.dk

Mentor

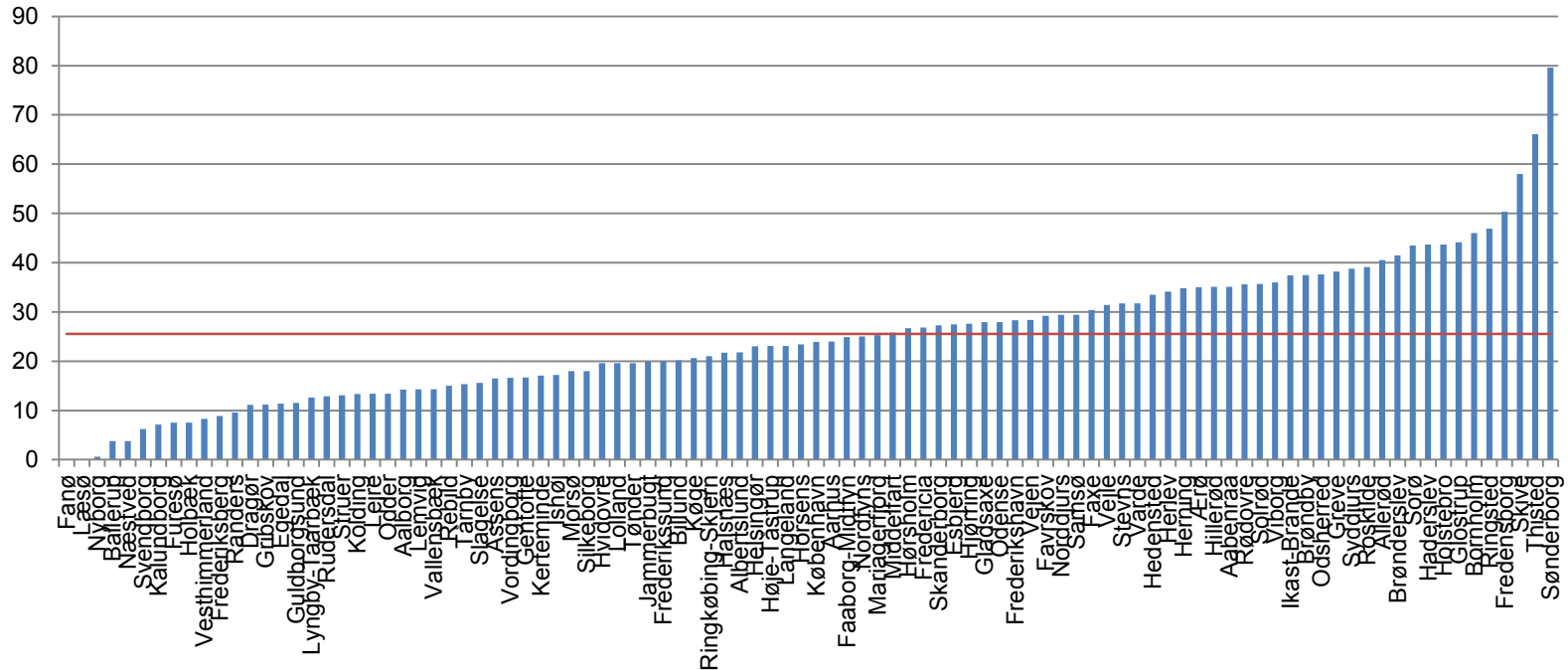
Andel personer med mentor i ressourceforløb



Kilde: Jobindsats.dk

Mentor - kommuner

Andel personer med mentor i ressourceforløb, september 2017



Kilde: Jobindsats.dk

Mentor – top/bund 10 kommuner

Top 10 kommuner, september 2017

	Andel personer med mentor i ressourceforløb	Antal ressourceforløbsmodtagere
Sønderborg	79,6	475
Thisted	66,1	183
Skive	58,0	188
Fredensborg	50,3	147
Ringsted	46,9	128
Bornholm	46,0	163
Glostrup	44,1	93
Haderslev	43,7	167
Holstebro	43,7	295
Sorø	43,5	124
Hele landet	25,5	21.245

Kilde: Jobindsats.dk

Bund 10 kommuner, september 2017

	Andel personer med mentor i ressourceforløb	Antal ressourceforløbsmodtagere
Fanø	0,0	9
Læsø	0,0	6
Nyborg	0,6	160
Ballerup	3,8	132
Næstved	3,8	340
Svendborg	6,2	324
Kalundborg	7,1	252
Furesø	7,5	53
Holbæk	7,5	321
Vesthimmerland	8,3	72
Hele landet	25,5	21.245

Kilde: Jobindsats.dk

Afgang fra ressourceforløb

Forsørgelsesstatus for ressourceforløbsmodtagere 13 uger efter afsluttet ressourceforløb, 1. kv. 2016 og 1. kv. 2017

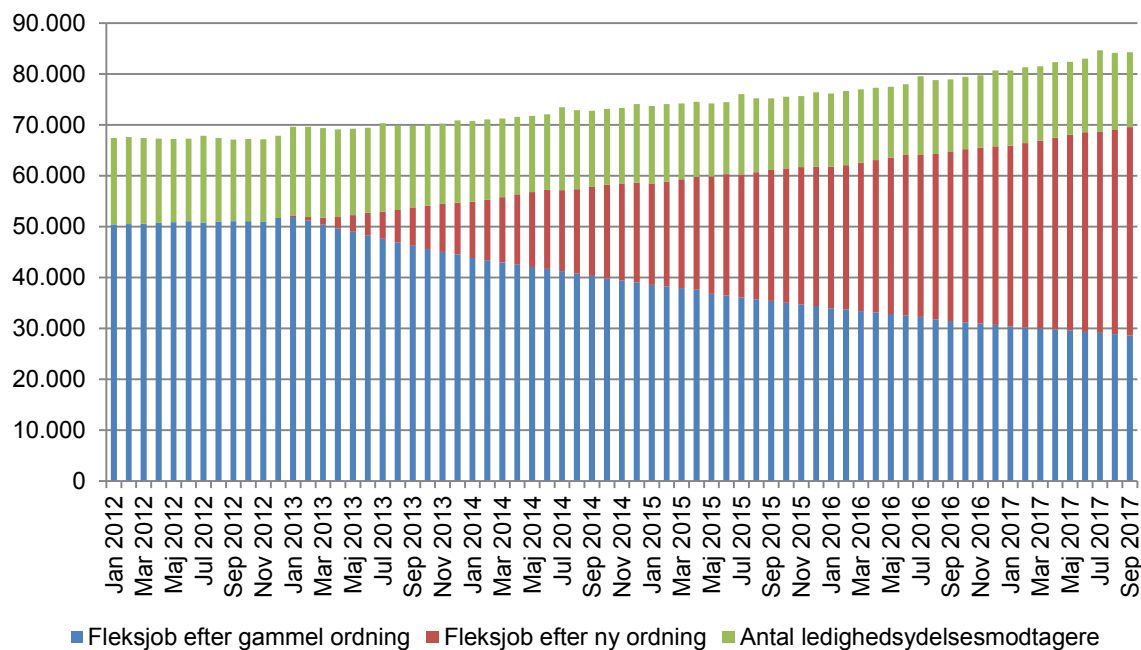
	1. kv. 2016				1. kv. 2017			
	Under 40		Over 40		Under 40		Over 40	
	Antal	Andel	Antal	Andel	Antal	Andel	Antal	Andel
Lønmodtagerbeskæftigelse	10	5,0	10	2,0	22	6,9	8	1,2
Uddannelse	3	1,5	0	0,0	8	2,5	0	0,0
Fleksjob	42	20,9	60	11,8	54	17,0	76	11,5
Ledighedsydelse	33	16,4	54	10,6	60	18,9	85	12,8
Førtidspension	43	21,4	270	53,0	102	32,1	354	53,5
Kontanthjælp	12	6,0	50	9,8	9	2,8	68	10,3
Uddannelseshjælp	11	5,5	-	-	15	4,7	-	-
Revalidering/forrevalidering	0	0,0	0	0,0	6	1,9	3	0,5
Ressourceforløb	9	4,5	12	2,4	11	3,5	8	1,2
Sygedagpenge/jobafklaringsforløb	0	0,0	3	0,6	5	1,6	0	0,0
Selvforsørgelse	13	6,5	26	5,1	8	2,5	25	3,8
A-dagpenge	0	0,0	0	0,0	0	0,0	0	0,0
Andet	3	1,5	9	1,8	4	1,3	7	1,1
I alt	201	100,0	509	100,0	318	100,0	662	100,0

Anm.: Afsluttet ressourceforløb er defineret som 4 sammenhængende uger uden ydelsen. Kategorien 'andet' omfatter efterløn, fleksydelse, barseldagpenge, folkepension, død og udvandring til et andet land.

Kilde: Jobindsats.dk

Fleksjobordningen

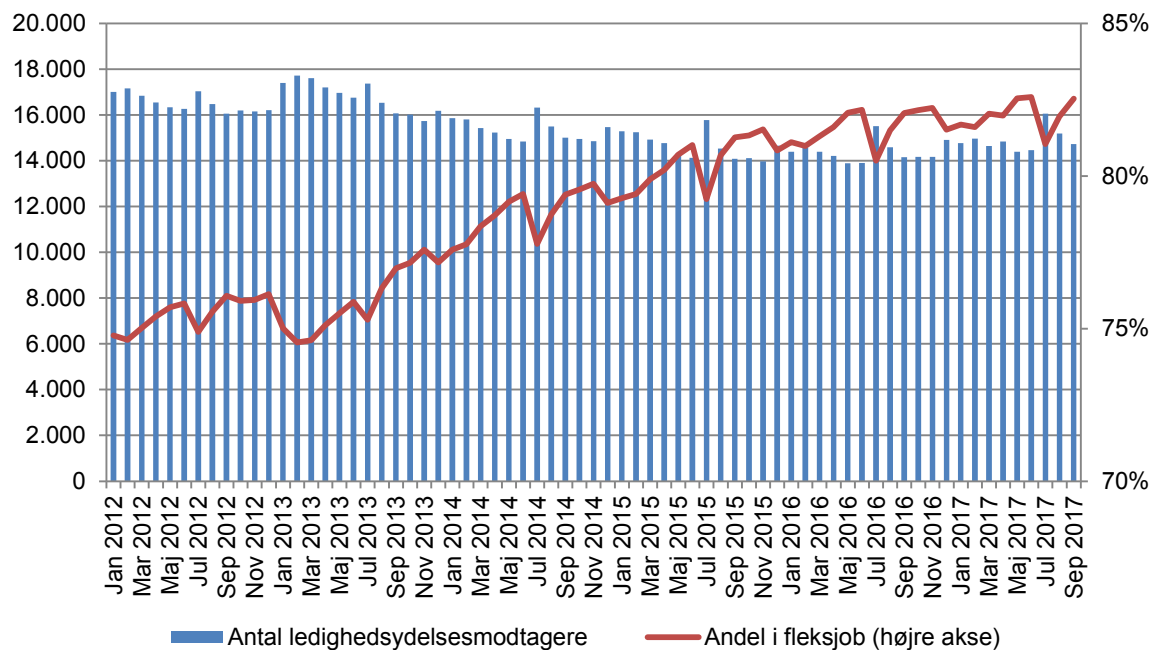
Fuldtidspersoner i fleksjobordningen



Kilde: Jobindsats.dk

Andel i fleksjob

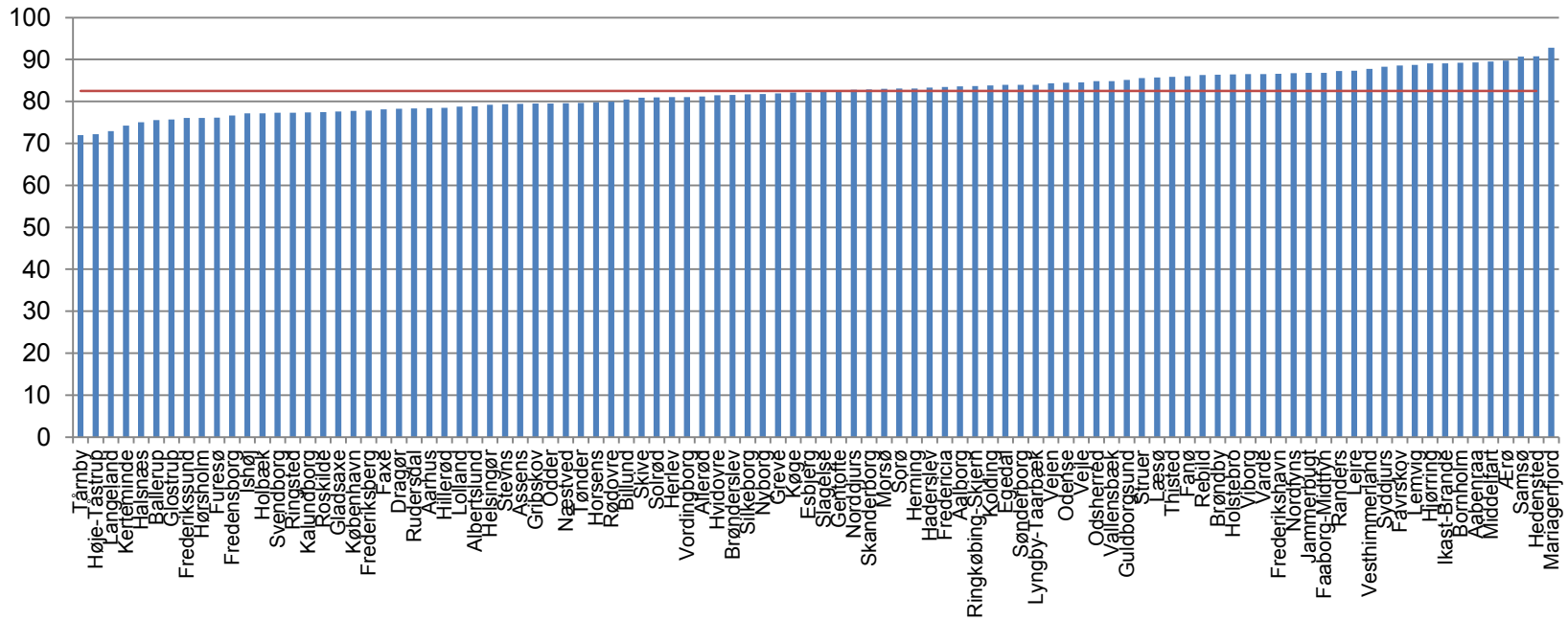
Antal ledighedsydelsesmodtagere og andel i fleksjob



Kilde: Jobindsats.dk

Fleksjobbeskæftigelse - kommuner

Andel beskæftigede i fleksjobordningen, september 2017



Kilde: Jobindsats.dk

Fleksjobbeskæftigelse – top/bund 10 kommuner

Top 10 kommuner, september 2017

	Andel beskæftigede i fleksjobordningen	Antal fleksjobere, fuldtidspersoner
Mariagerfjord	92,8	684
Hedensted	90,8	917
Samsø	90,7	88
Ærø	89,7	105
Middelfart	89,5	571
Aabenraa	89,3	1.290
Bornholm	89,2	705
Ikast-Brande	89,1	661
Hjørring	89,1	1.163
Lemvig	88,7	378
Hele landet	82,5	69.542

Kilde: Jobindsats.dk

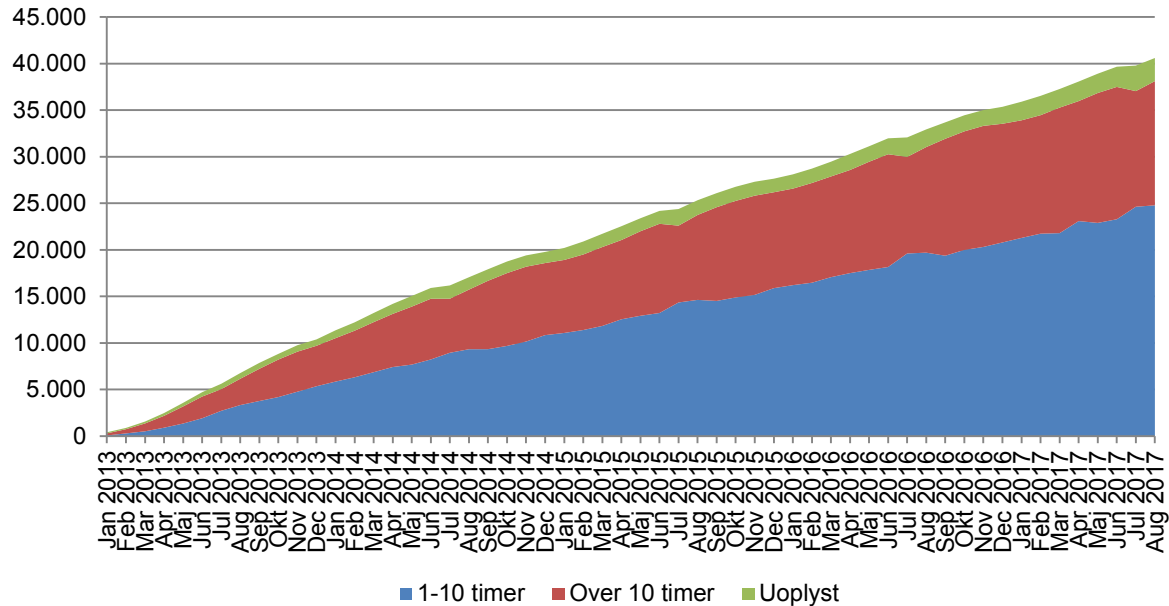
Bund 10 kommuner, september 2017

	Andel beskæftigede i fleksjobordningen	Antal fleksjobere, fuldtidspersoner
Tårnby	72,0	393
Høje-Tåstrup	72,2	350
Langeland	72,9	218
Kerteminde	74,2	432
Halsnæs	75,1	364
Ballerup	75,5	392
Glostrup	75,7	184
Frederikssund	76,1	394
Hørsholm	76,1	143
Furesø	76,2	281
Hele landet	82,5	69.542

Kilde: Jobindsats.dk

Fleksjob fordelt på timer (ny ordning)

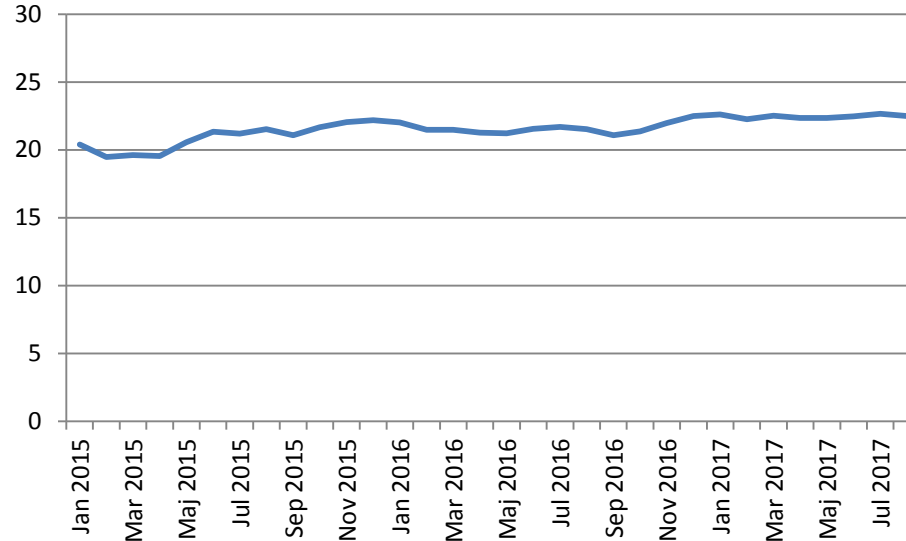
Antal fleksjobansatte på ny ordning fordelt på timer, januar 2013 – august 2017



Kilde: Jobindsats.dk

Progression i fleksjob

Andelen af personer der er startet i et fleksjob på 10 timer eller derunder, og som minimum har været i fleksjob i 1 år, der øger deres effektive timetal, januar 2015 - august 2017.



Anm.: Målingen omfatter personer, der har været i fleksjob indenfor den valgte periode og har haft mindst seks måneder i fleksjob, hvor der har været registreret arbejdstimer. Personens timetal i de seneste tre måneder sammenholdes med personens timetal i de første tre måneder af fleksjobforløbet. Hermed afgøres om personen pt. arbejder flere, færre eller samme antal timer, sammenholdt med da de startede i fleksjobbet.

Kilde: Jobindsats.dk

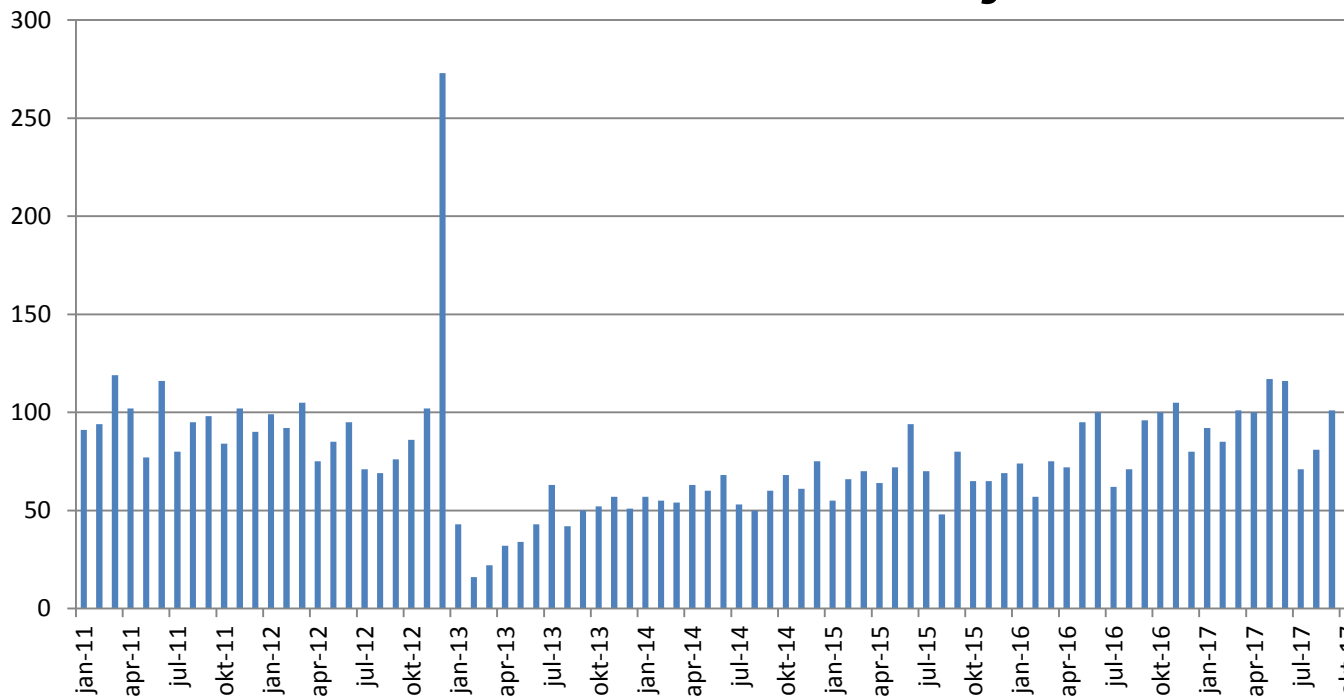
Fleksjob fordelt på sektor (ny ordning)

Fleksjob fordelt på offentlige/private arbejdsgivere, august 2017

	Fleksjob i alt	Små fleksjob (10 timer eller mindre pr. uge)	Andel små fleksjob
Privat sektor	30.105	18.874	62,7
Offentlig sektor	9.057	5.087	56,2
Uoplyst sektor	1.440	821	57,0
I alt	40.602	24.782	61,0

Kilde: Jobindsats.dk

Fastholdelsesfleksjob



Anm.: Antallet er opgjort som personer, der er startet i deres første fleksjob, og som har fået udbetalt løn fra samme virksomhed inden for 2 måneder, før de startede i fleksjobbet.

Kilde: elndkomst, AMFORA og KMD-aktiv (SÆRKØRSEL).