

# Jobafklaringsforløb

## Informationsmateriale



### Hvad er jobafklaringsforløb?

Hvis du har opbrugt din sygedagpengere, men stadig ikke kan arbejde pga. sygdom, kan du komme i jobafklaringsforløb. Et jobafklaringsforløb giver dig mulighed for at få støtte til at vende tilbage i arbejde. I et jobafklaringsforløb tilrettelægges en indsats rettet mod at hjælpe dig i beskæftigelse, som passer til dine behov og dit helbred.

### Hvordan foregår det?

#### Første møde med din sagsbehandler

Når du starter i jobafklaringsforløb, får du en sagsbehandler, der følger dig igennem hele forløbet. Til at starte med indkalder din sagsbehandler dig til et møde på jobcentret. Sammen skal I udfylde et forberedelsesskema med bl.a. dine ønsker for at vende tilbage i job.

#### Møde med rehabiliteringsteam

Inden for 4 uger skal du til møde med et rehabiliteringsteam, som består af fagfolk fra kommunen og en læge fra regionen. På mødet med rehabiliteringsteamet er din sagsbehandler også til stede. I skal med udgangspunkt i skemaet tale om dine udfordringer, muligheder og mål, og finde en model, som fungerer for dig.

#### Løbende samtaler og aktiviteter

Efter mødet med rehabiliteringsteamet har du løbende samtaler med din sagsbehandler. Din sagsbehandler sørger for at iværksætte de aktiviteter, der kan hjælpe dig med at komme tilbage i arbejde. Det kan f.eks. være: Virksomhedspraktik, job med løntilskud eller gradvis tilbagevenden, hvis du allerede har en arbejdsgiver.

### Økonomisk tryghed

Når du er i jobafklaringsforløbet, har du økonomisk tryghed under hele forløbet. Den ydelse, du vil modtage, hedder 'ressourceforløbsydelse'. Med satserne for 2021 er ydelserne som følger:

Har du børn under 18 år, er ydelsen 15.547 kr. om måneden.

Har du ikke børn under 18 år, er ydelsen: 11.698 kr. om måneden.

Er du hjemmeboende under 25 år, er ydelsen 3.639 kr. om måneden.

Beløbet svarer til en ydelse på kontanthjælpsniveau, men modsat kontanthjælp er ydelsen i jobafklaringsforløbet ikke afhængig af din formue. Beløbet er heller ikke afhængig af din ægtefælles økonomi. Tjener du penge ved siden af, vil det dog blive trukket fra ydelsen.

### Hvad sker der efter jobafklaringsforløbet?

Jobafklaringsforløb varer som udgangspunkt så kort tid som muligt, da målet er at hjælpe dig tilbage i arbejde. Jobafklaringsforløbet kan maksimalt løbe i op til to år ad gangen, og kun så længe du er uarbejdsdygtig pga. sygdom.

Hvis du efter to år fortsat er uarbejdsdygtig pga. sygdom, får du mulighed for endnu et jobafklaringsforløb.



## Dem møder du

### Sagsbehandler



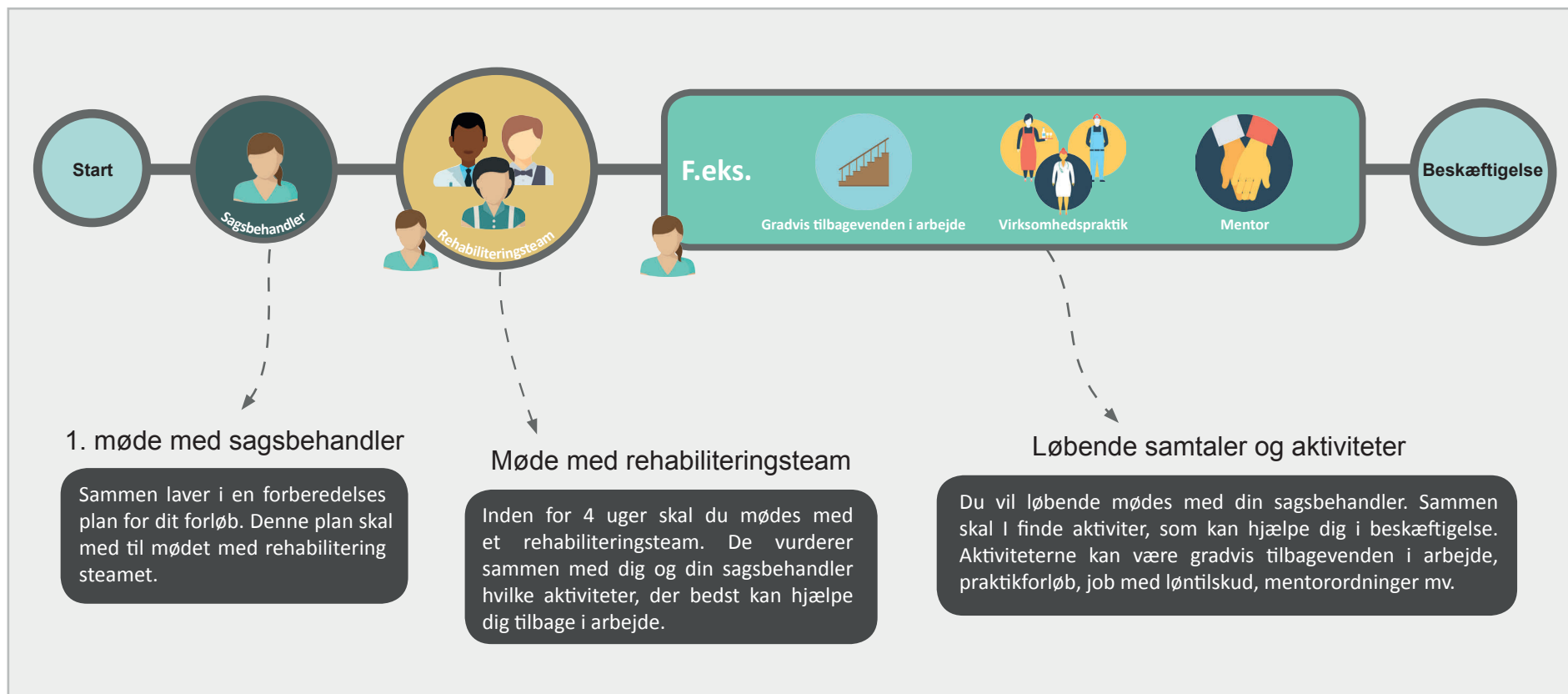
Du får tilknyttet en sagsbehandler, der følger og hjælper dig gennem hele dit jobafklaringsforløb.

### Rehabiliteringsteam



Rehabiliteringsteamet består af en gruppe fagfolk fra kommunen og en læge fra regionen. Sammen med dig vurderer de, hvordan du bedst kommer tilbage i beskæftigelse.

## Det er forløbet



## Det er formålet

### 1. møde med sagsbehandler

Sammen laver I en forberedelsesplan for dit forløb. Denne plan skal med til mødet med rehabiliteringsteamet.

### Møde med rehabiliteringsteam

Inden for 4 uger skal du mødes med et rehabiliteringsteam. De vurderer sammen med dig og din sagsbehandler hvilke aktiviteter, der bedst kan hjælpe dig tilbage i arbejde.

### Løbende samtaler og aktiviteter

Du vil løbende mødes med din sagsbehandler. Sammen skal I finde aktiviteter, som kan hjælpe dig i beskæftigelse. Aktiviteterne kan være gradvis tilbagevenden i arbejde, praktikforløb, job med løntilskud, mentorordninger mv.

## Det kan du gøre

### Forberedelse til 1. møde med sagsbehandler:

- Læs dette materiale igennem.

### Forberedelse til mødet med rehabiliteringsteamet:

- Overvej hvilke hensyn der skal tages, for at du kan vende tilbage i arbejde eller starte virksomhedspraktik.
- Overvej hvilke opgaver og hvor mange timer du vil kunne klare.

### Forberedelse til løbende samtaler:

- Vær opmærksom på om din situation har ændret sig - f.eks. om du er begyndt at kunne klare andre typer opgaver.